

BLEU BLANC **BLUES**



Faut qu'ça swingue !



BIG BAND 13

www.bigband13.com

BLEU BLANC BLUES

Faut qu'ça swingue !

LE BIG BAND, COMPOSANTE INCONTOURNABLE DU JAZZ

Le jazz, de sa naissance au début du XX^{ème} siècle jusqu'à nos jours, offre de multiples facettes. Au-delà des différents styles (New-Orleans, Bebop, Swing, Funk, ...), les formations de musiciens sont également d'une grande diversité : trio, quartet, quintet, etc.

Une de ces composantes incontournables est représentée par le Big Band, grande formation dont la composition a peu évolué au fil du temps. Les différentes sections de cuivres (trompettes, trombones) et anches (toute la gamme des saxophones), se superposent ou se répondent. Et les fondations de l'orchestre sont assurées par la rythmique : piano, contrebasse, guitare, batterie. Très souvent, un(e) vocaliste se joint au groupe pour interpréter des standards, chansons immortelles qui font partie du patrimoine international.

L'esprit « grands orchestres » que propose de faire revivre le Big Band 13 est celui de Duke Ellington ou Count Basie, avec des clin d'œil à des compositeurs plus modernes, comme Oliver Nelson, ou à des chanteurs français tels que Nino Ferrer. C'est aussi l'histoire émouvante d'un jazz dont les artistes n'ont cessé de traverser l'Atlantique dans les deux sens, une épopée de partage et d'échange, qui inspire résolument le BB13. Son directeur musical, Michel Delakian, sa chanteuse, Claire Marlange et ses 19 musiciens, y trouvent la belle énergie pour faire vibrer le public.

Venez partager avec nous la passion du jazz et l'amour du swing !



DUREE SPECTACLE : 1H30 (EN 1 OU 2 SET)



A PROPOS DU **BIG BAND 13**

35 000 spectateurs



Le répertoire du Big Band 13 se situe dans la tradition des big bands des années 1930-1960 : Count Basie, Duke Ellington, Glenn Miller, Buddy Rich, ... Il interprète des titres écrits, chantés ou joués par des grands noms du jazz tels que Frank Sinatra, Ella Fitzgerald, Billie Holiday, Louis Armstrong, Nathalie Cole ou George Gershwin, mais aussi Claude Bolling : Dream a little dream of me, Summertime, Caravan, I'm beginning to see the light, Work song, Bowling green, Fever, Makin' Woppee, Blues March, 's wonderful, Lil' darlin', Cute, Stolen moments, What a wonderful world , It don't mean a thing, ...

120 concerts

dans le Pays d'Aix, en Provence-Alpes-Côte d'Azur et au-delà.

- Festival de Jazz de Carry le Rouet, Soirs d'été à Silvacane, en 2023
- Festival « Les Musicales dans les Vignes de Provence », 2020, 2021, 2022, 2023
- Musichall'ino 2022 au SEPAC-SILO à Marseille,
- La Jammin' Summer Session 2020 à Juan-les-Pins,
- Un partenariat avec le Centre International des Arts en Mouvement (CIAM) en 2020 dans le cadre du Festival Jours [et nuits] de Cirque(s) à Aix-en-Provence,
- Le Festival Jazz à Berne 2019, aux côtés d'André Manoukian & China Moses ainsi que Thomas Dutronc,
- Le concert du 14 juillet au soir à Aix-en-Provence en 2015, 2019, 2020 , 2022, 2023
- Concerts au Club Jazz Fola à Aix-en-Provence,
- De nombreux concerts dans le cadre des Tournées Métropole Pays d'Aix
- Les Nocturnes du Château de la Buzine à Marseille,
- Les Estivales de Coudoux,
- Les Nuits musicales du Tholonet,
- Le Petit festival culturel de Puylobier,
- Le Festival Momaix à Aix-en-Provence,
- Les Nuits du Château de Peyrolles,
- etc.

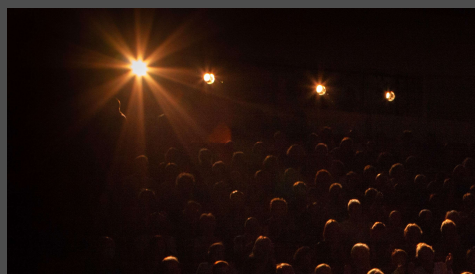
A PROPOS DU **BIG BAND 13**

Une histoire de trompettistes...



L'aventure musicale du Big Band 13 est née avec Thierry Riboulet, trompettiste et jusqu'en 2020, professeur coordinateur du Département jazz et musiques actuelles au Conservatoire d'Aix-en-Provence. Pendant 17 ans, il a œuvré pour que le Big Band 13 devienne une grande formation de jazz reconnue.

Depuis 2022, Michel Delakian assure la direction musicale du BB13. Egalement trompettiste de haut vol, Michel a fait la majeure partie de sa carrière dans le jazz, ayant joué pendant 40 ans avec Claude BOLLING. Il a fait partie de l'Orchestre National de Jazz à sa création et a travaillé avec de grands artistes comme Martial SOLAL, Michel LEGRAND, Stéphane GRAPPELLI ou encore Didier LOCKWOOD. La musique de variété a aussi pris une place importante dans sa carrière, en studio comme en tournées avec Dany BRILLANT, Sacha DISTEL, Charles AZNAVOUR, etc. Enfin, Michel a été pendant 20 ans, professeur de trompette jazz et directeur du big band du conservatoire du 17^e arrondissement à Paris.



Le BB13 est basé à Aix-en-Provence. Il est composé d'une chanteuse, Claire Marlange et de 19 instrumentistes : # saxophones - Martine Batot, Olivier Carrot, Philippe Gambini, Jean-Pascal Gauchais, Maryline Guitou, Yannick Le Magadure # trombones - Rolland Beauvois, Jean-Pierre-Brun, Florian Héraud, Patrick Rousson # trompettes - Stéphane Heinz, Michel Dérié, Alain Manzo, Clément Moulin, Thierry Riboulet # Section rythmique - Roby Debono / guitare, Nicolas Reynaud / contrebasse, Antoin Bazin / clavier, Mehdi Guedouani / batterie.



Scène : 8 à 9 m d'ouverture, 7 m de profondeur

Sur scène, plateaux type samia pour 2 zones :

- 20 cm hauteur x 6 m largeur x 3 m profondeur (pupitres trombones et trompettes + guitare/contrebasse)
- 40 cm hauteur x 2 m largeur x 2 m profondeur (batterie)

15 chaises sans accoudoirs

Electricité

- 16A, 3500W disponibles pour le son
- 16A, 3500W disponibles pour éclairages

Pièce / Loge pour effets personnels musiciens

Le Big Band 13 est autonome pour les concerts en intérieur comme en extérieur, concernant le son et les lumières. Il fait appel à une régie avec laquelle il travaille régulièrement.

Dans le cas où une sonorisation est en place, il convient de prévoir 2 micros de type shure SM58 et six statiques (types Sennheiser E914 ou équivalent). Pour les retours, deux sides ainsi que deux wedges pour les solistes et le chant seront également nécessaires.

Le Big Band 13 pourra aussi utiliser les éclairages déjà en place, sous réserve qu'ils soient adaptés à une mise en valeur de la vingtaine de musiciens et de la chanteuse composant l'orchestre.

13, allée du Capricorne, LUYNES , 13080 AIX EN PROVENCE

Contact : Yannick LE MAGADURE - Président du Big Band 13

Tél. 06 202 808 27 - info@bigband13.com

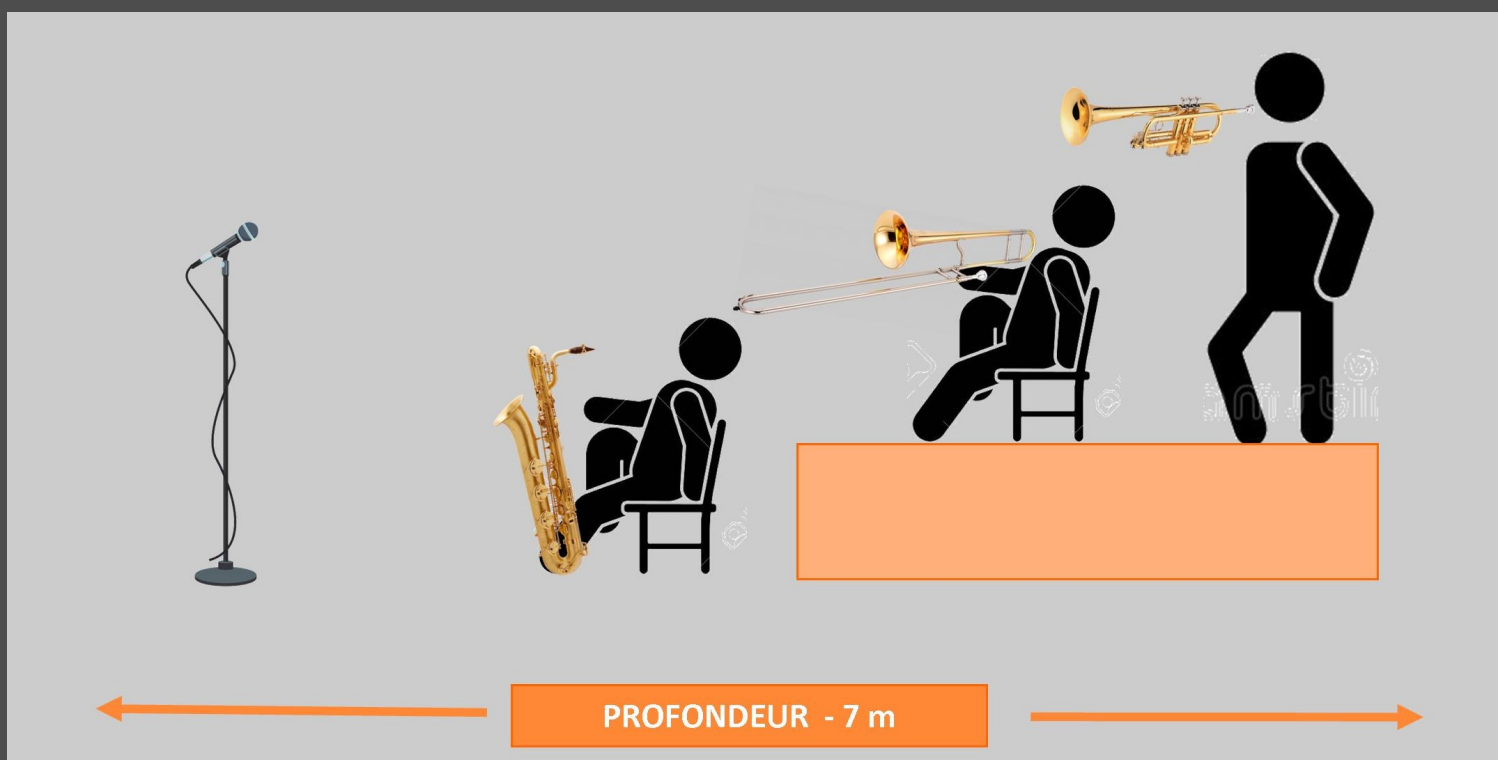
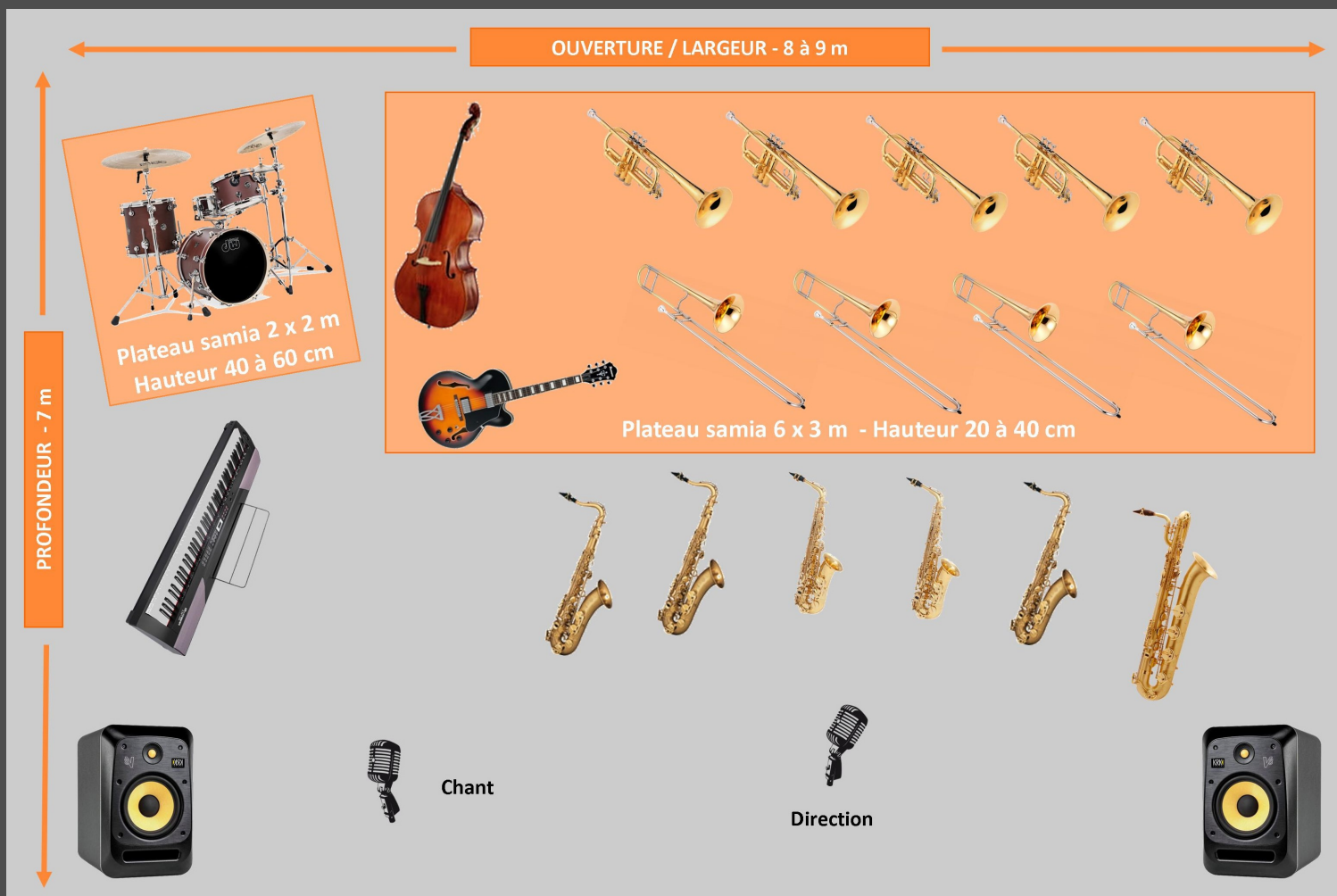
Association régie par la loi du 1^{er} juillet 1901

SIRET : 514 845 908 00011

APE : 9499Z

Compte Banque Postale n° 2064496G029 07 - Marseille
IBAN : FR05 2004 1010 0820 6449 6G02 907





Implantation indicative et « idéale ». Peut être ajustée en fonction des contraintes locales.